



# Shield RDC



aAa 234 AB A2/A2

3Star OH Shield RDC



HB-NR.: 773.086 geboren: 20.06.2022

Tö. Betr. Si. 74 %

Milch-kg	+ 1.421
Fett-%	+ 0,41
Fett-kg	+ 104
Eiweiß-%	+ 0,06
Eiweiß-kg	+ 55
RZPersistenz	106
RZM	151

Monteverdi (AltaZazzle x Positive)

Poppe K&L OH Shiner Red  
1/1La. 12.808 4,37 560 3,61 463

Rubels Red

- Salvatore

Hunter K&L SV Sunny Red 2/84 GP  
3/2La. 11.398 4,25 484 3,40 387

- sehr hohe Milchleistung
- gute Stoffwechselstabilität
- hohe Wirtschaftlichkeit

Aus der Kuhfamilie von  
Des-Y- Gen  
Planet Silk EX-90

Tö. Betr. Si. 71 %

Milchtyp: 126

Körper: 112

Fundament: 114

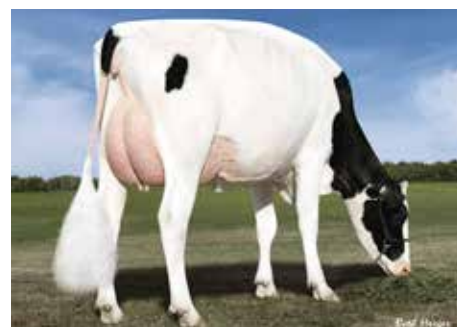
RZE 131

Euter: 119

		76	88	100	112	124		
Größe	klein						123	groß
Rippenstruktur	flach						110	gewölbt
Körpertiefe	wenig						115	viel
Stärke	schwach						100	stark
Beckenneigung	ansteigend						114	abfallend
Beckenbreite	schmal						122	breit
Hinterbeinwinkel	steil						104	gewinkelt
Klauenwinkel	flach						103	steil
Sprunggelenk	derb						103	trocken
Hinterbeinstellung	nach außen						114	parallel
Vorderbeinstellung	nach außen						106	parallel
Bewegung	schlecht						111	gut
Hintereuterhöhe	tief						119	hoch
Zentralband	schwach						99	stark
Strichplatzierung v.	außen						107	innen
Strichplatzierung h.	außen						101	innen
Vordereuter	lose						116	fest
Euterbalance	hinten tief						96	vorne tief
Eutertiefe	tief						111	hoch
Strichlänge	kurz						108	lang



Großmutter Hunter K&L SV Sunny Red



Stammkuh Des-Y- Gen Planet Silk

Gesundheit	RZGesund	111	Si. 69 %
Eutergesundheit	RZEuterfit	99	Si. 59 %
Klauengesundheit	RZKlaue	107	Si. 49 %
Mortellaroresistenz	DDControl	111	Si. 49 %
Reproduktion	RZRepro	105	Si. 51 %
Stoffwechselstabilität	RZMetabol	112	Si. 53 %
Zellzahl	RZS	111	Si. 76 %
Kälberfitness	RZKälberfit	100	Si. 46 %

Körperkondition	BCS	75	
Nutzungsdauer	RZN	117	Si. 66 %
Töchterfruchtbarkeit	RZR	101	Si. 53 %
Melkbarkeit	RZD	103	Si. 75 %
Melkverhalten	MVH	108	Si. 53 %
Futtereffizienz	RZFE		
Kalbeverlauf paternal	RZKd	104	Si. 61 %
Kalbeverlauf direkt	KVdir	101	Si. 69 %

Ökologie-Zuchtwert  
**RZÖko 132**  
Si. 80 %

Ökonomie-Zuchtwert  
**RZ€ 2.262**  
Si. 83 %

Gesamtzuchtwert  
**RZG 154**  
Si. 81 %